

WK610

Bodywarmer polaire avec intérieur sherpa unisexe

- Intérieur chaud, doux et confortable.
- Pièce polyvalente et fonctionnelle, l'indispensable du workwear.
- Facile à personnaliser.

100% polyester. Tissu contrecollé micropolaire et sherpa. Coupe droite. 2 poches zippées passepoilées devant avec tire-zip. 1 poche poitrine arrondie zippée avec tire-zip côté droit au porté avec double surpiqûres ton sur ton. Fermeture zippée avec tire-zip. Intérieur col doublé sherpa et lien d'accrochage. Point de recouvrement au niveau des emmanchures et du bas de vêtement. Etiquette de marque détachable.

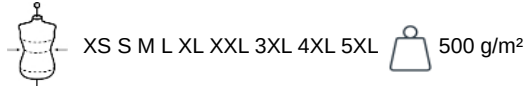


Tableau équivalence des tailles par pays en dernière page.



Informations Complémentaires

Logistique



1



10

Pays d'origine



BD - Bangladesh

Code douanier



61103099



Black

Chocolate

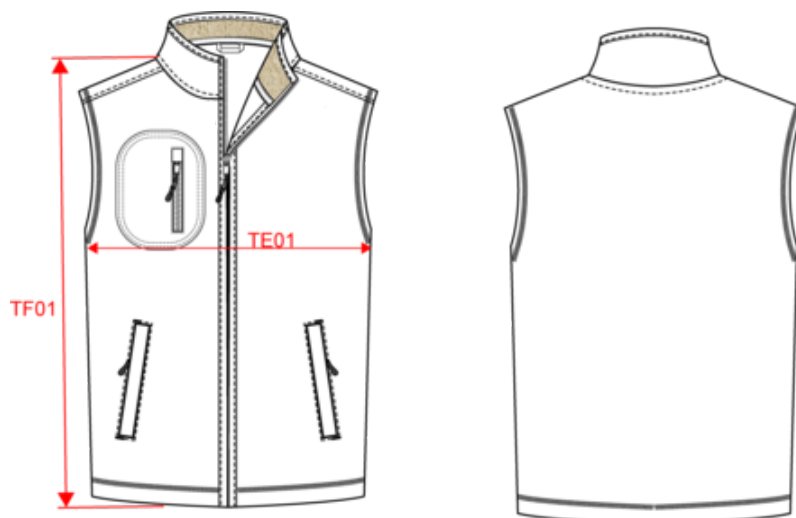
Navy



WK610

Bodywarmer polaire avec intérieur sherpa unisexe

Dimensions (cm)



Mesures en cm	XS	S	M	L	XL	XXL	3XL	4XL	5XL
TE01 - 1/2 largeur poitrine à 1.5cm de l'emmanchure	51.00	54.00	57.00	60.00	63.00	66.00	69.00	72.00	75.00
TF01 - Hauteur totale de l'HSP	68.00	70.00	72.00	74.00	76.00	78.00	80.00	82.00	84.00



WK610

Bodywarmer polaire avec intérieur sherpa unisexe

Informations Couleurs



Black

RVB : 35,35,37
Pantone C : Black
Pantone TCX : 19-4004TCX



Chocolate

RVB : 63,52,49
Pantone C : 412C
Pantone TCX : 19-0910TCX



Navy

RVB : 41,46,56
Pantone C : 433C
Pantone TCX : 19-4012TCX

Logistique



1



10

Sizes	Width (cm)	Height (cm)	Length (cm)	Net weight (kg)	Gross weight (kg)	Pieces/Box	Pieces/Bundle
XS	40.00000	28.00000	60.00000	5.00000	6.60000	10	0
S	40.00000	28.00000	60.00000	5.40000	7.00000	10	0
M	40.00000	28.00000	60.00000	5.70000	7.30000	10	0
L	40.00000	30.00000	60.00000	6.10000	7.80000	10	1
XL	40.00000	30.00000	60.00000	6.40000	8.10000	10	1
XXL	40.00000	30.00000	60.00000	6.70000	8.40000	10	1
3XL	40.00000	36.00000	60.00000	6.90000	8.80000	10	1
4XL	40.00000	36.00000	60.00000	7.60000	9.50000	10	1
5XL	40.00000	36.00000	60.00000	8.00000	9.90000	10	1