




A propos

- Fabriqué au Portugal.
- No label : 100% personnalisable.
- Matière éponge : confortable et respirante.

Fabriqué au Portugal. 80% coton biologique et 20% polyester recyclé post-consumer. Coton peigné. Matière éponge. Coupe ajustée. Coutures latérales. Lavé aux enzymes. Poche plaquée poitrine. Demi-lune au dos. Col en matière principale. Manches courtes avec finition bas de manches en bord côte 1x1 et surpiqûre aux emmanchures. Patte de boutonnage avec 2 boutons en plastique blanc effet nacré. Renfort épaule en matière principale. Ourlet double aiguille bas de vêtement. Fentes latérales et encolure avec bande de propreté intérieure en chevrons ton sur ton.

 210 g/m²

Tailles

 4/6 ans - 6/8 ans - 8/10 ans - 10/12 ans

Informations Complémentaires

Logistique

Pays d'origine

Code douanier



PT - Portugal



61051000

Conditions de lavage



Certifications

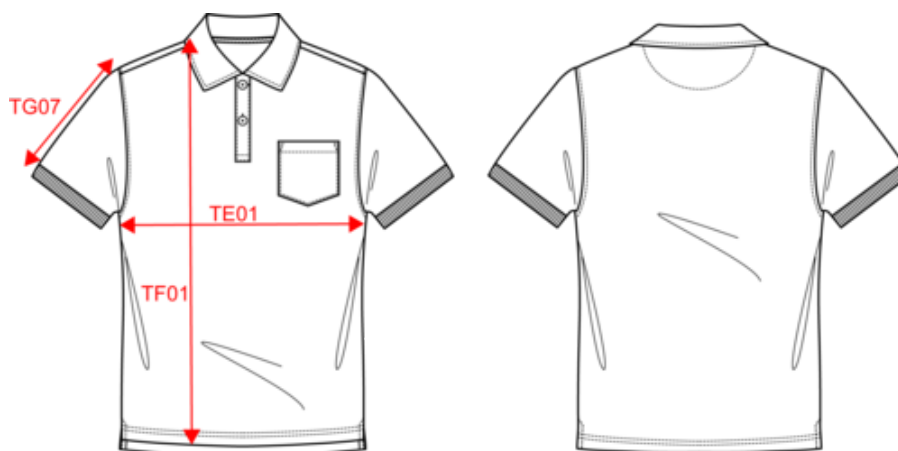


Couleurs




NS218
Polo Terry Towel Garçon

Dimensions (cm)



Mesures en cm	4/6	6/8	8/10	10/12
TE01 - 1/2 largeur poitrine à 1.5cm de l'emmanchure	34.70	36.40	39.00	42.50
TF03 - Hauteur totale devant de l'HSP	41.40	46.20	51.00	55.80
TG07 - Longueur manche courte	12.45	14.55	16.75	19.05

Informations Couleurs

 **Almond Green**
RVB : 140,143,129
Pantone C : 416C
Pantone TCX : 16-6008TCX

 **Mineral Grey**
RVB : 94,104,116
Pantone C : 431C
Pantone TCX : 18-4215TCX

Logistique

 5  40

Sizes	Width (cm)	Height (cm)	Length (cm)	Net weight (kg)	Gross weight (kg)	Pieces/Box	Pieces/Bundle
4/6 ans	40.00000	30.00000	60.00000	5.15000	6.00000	40	5
6/8 ans	40.00000	30.00000	60.00000	5.70000	6.55000	40	5
8/10 ans	40.00000	30.00000	60.00000	6.40000	7.25000	40	5
10/12 ans	40.00000	30.00000	60.00000	7.20000	8.05000	40	5