

## NS922


### Cardigan avec Lyocell TENCEL™ femme



50% coton biologique / 50% Lyocell TENCEL™\* Jauge 12 Coupe regular  
 Epaulés tombantes Détail mode au col Boutons en plastique recyclé  
 contrastés Bords côtes 1x1 doublés à l'encolure, patte avant et plat  
 sur le bas de manches et de vêtement \*TENCEL™ est une marque de  
 Lenzing AG

 250 g/m<sup>2</sup> 

#### Tailles

 XS - S - M - L - XL - XXL

#### Informations Complémentaires

##### Logistique

 5  20

##### Pays d'origine

 BD - Bangladesh

##### Code douanier

 61103099

#### Conditions de lavage

#### Couleurs

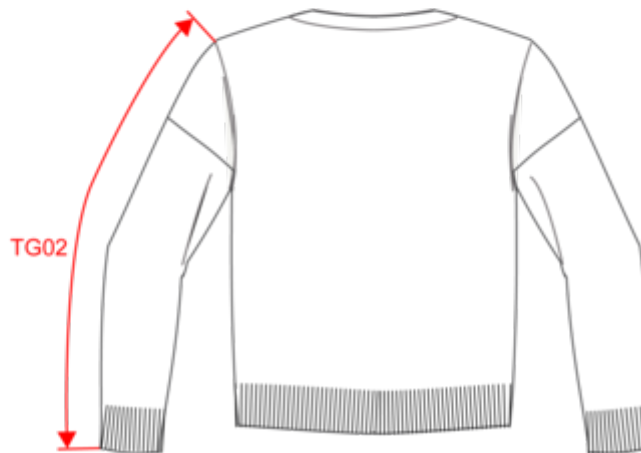
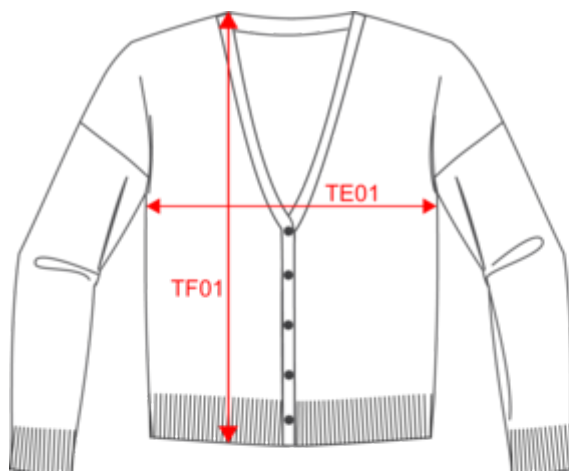
 Black  Ivory  Navy Blue

#### Certifications



NS922  
Cardigan avec Lyocell TENCEL™ femme

Dimensions (cm)



Mesures en cm	XS	S	M	L	XL	XXL
TE01 - 1/2 largeur poitrine à 1.5cm de l'emmanchure	50.50	53.50	56.50	59.50	62.50	65.50
TF01 - Hauteur totale de l'HSP	59.00	61.00	63.00	65.00	67.00	69.00
TG02 - Longueur manche longue	43.50	44.25	45.00	45.75	46.50	47.25

# NS922

## Cardigan avec Lyocell TENCEL™ femme

### Informations Couleurs

**Black**  
 RVB : 35,35,37  
 Pantone C : Black  
 Pantone TCX : 19-4004TCX

**Ivory**  
 RVB : 236,231,218  
 Pantone C : 7534C  
 Pantone TCX : 11-0701TCX

**Navy Blue**  
 RVB : 41,45,57  
 Pantone C : 433C  
 Pantone TCX : 19-4010TCX

### Logistique

 5  20

Sizes	Width (cm)	Height (cm)	Length (cm)	Net weight (kg)	Gross weight (kg)	Pieces/Box	Pieces/Bundle
XS	40.00	20.00	60.00	4.90000	6.30000	20	5
S	40.00	20.00	60.00	5.20000	6.60000	20	5
M	40.00	20.00	60.00	5.60000	7.00000	20	5
L	40.00	20.00	60.00	5.90000	7.30000	20	5
XL	40.00	20.00	60.00	6.20000	7.60000	20	5
XXL	40.00	20.00	60.00	6.50000	7.90000	20	5