



**A propos**

- Matière éponge confortable et respirante.
- No label : 100 % personnalisable à votre marque.
- Fabriqué au Portugal.

80% coton biologique / 20% polyester recyclé post-consumer. Fabriqué au Portugal. Coton peigné. Matière éponge. Coupe ajustée. Lavé aux enzymes. Poche poitrine. Patte de boutonnage à deux boutons. Encolure avec bande de propreté intérieure en chevrons. Fentes côtés avec finition en chevrons intérieur. Bas de manches avec bord côte 1 x 1. Demi-lune au dos.

210 g/m<sup>2</sup>

**Tailles**

S - M - L - XL - XXL - 3XL

**Informations Complémentaires**

Logistique

Pays d'origine

Code douanier

5

30

PT - Portugal

61051000

**Conditions de lavage**



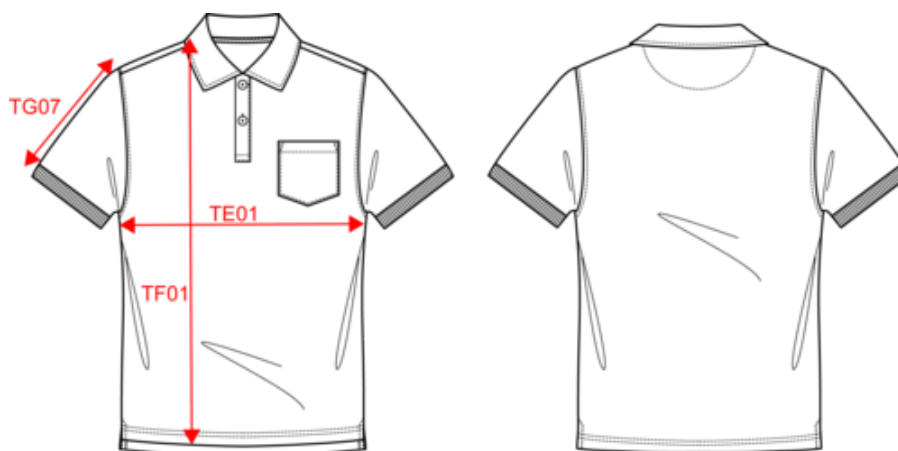
**Couleurs**



**Certifications**



Dimensions (cm)



Mesures en cm	S	M	L	XL	XXL	3XL
TE01 - 1/2 largeur poitrine à 1.5cm de l'emmanchure	50.00	53.00	56.00	59.00	62.00	65.00
TF03 - Hauteur totale devant de l'HSP	69.00	71.00	73.00	75.00	77.00	79.00
TG07 - Longueur manche courte	20.50	21.25	22.00	22.75	23.50	24.25

Informations Couleurs



**Almond Green**  
RVB : 140,143,129  
Pantone C : 416C  
Pantone TCX : 16-6008TCX



**Ivory**  
RVB : 236,231,218  
Pantone C : 7534C  
Pantone TCX : 11-0701TCX



**Mineral Grey**  
RVB : 94,104,116  
Pantone C : 431C  
Pantone TCX : 18-4215TCX



**Navy Blue**  
RVB : 41,45,57  
Pantone C : 433C  
Pantone TCX : 19-4010TCX



**Organic Khaki**  
RVB : 85,87,76  
Pantone C : 418C  
Pantone TCX : 19-0312TCX



**Riviera Blue**  
RVB : 66,97,133  
Pantone C : 7699C  
Pantone TCX : 18-4027TCX

Logistique



5



30

Sizes	Width (cm)	Height (cm)	Length (cm)	Net weight (kg)	Gross weight (kg)	Pieces/Box	Pieces/Bundle
S	40.00000	40.00000	60.00000	5.83000	7.23000	30	5
M	40.00000	40.00000	60.00000	6.04000	7.44000	30	5
L	40.00000	40.00000	60.00000	6.28000	7.68000	30	5
XL	40.00000	40.00000	60.00000	6.82000	8.22000	30	5
XXL	40.00000	40.00000	60.00000	7.21000	8.61000	30	5
3XL	40.00000	40.00000	60.00000	7.72000	9.12000	30	5