




A propos

- Conçu en lin, une matière légère et respirante.
- No label : 100 % personnalisable à votre marque.
- Manches tombantes tendance.

100% lin. Coupe ajustée avec manches tombantes. Fentes côtés finition hirondelle. Col avec pied de col et patte polo en V sans bouton en matière principale. Double surpiqûre bas de manches et bas de vêtement. Demi-lune au dos.

 190 g/m² 

Tailles

 XS - S - M - L

Informations Complémentaires

Logistique

 10

 50



Pays d'origine

BD - Bangladesh

Code douanier

 61069050

Conditions de lavage



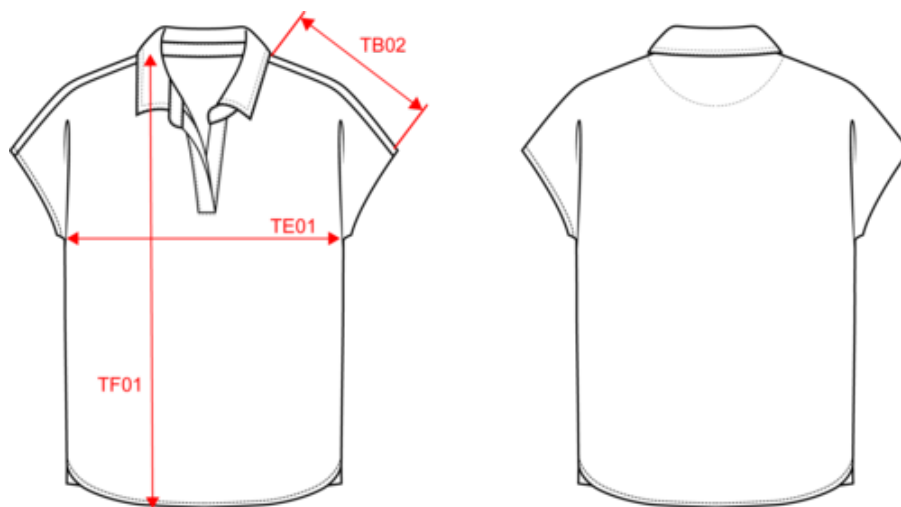
Couleurs



Certifications



Dimensions (cm)



Mesures en cm	XS	S	M	L
TB02 - Longueur épaule	25.50	26.50	27.50	28.50
TE01 - 1/2 largeur poitrine à 1.5cm de l'emmanchure	48.50	51.50	54.50	57.50
TF01 - Hauteur totale de l'HSP	65.00	67.00	69.00	71.00

Informations Couleurs



Cool Blue
RVB : 103,131,156
Pantone C : 5415C
Pantone TCX : 17-4020TCX



Ivory
RVB : 236,231,218
Pantone C : 7534C
Pantone TCX : 11-0701TCX



Light Olive Green
RVB : 120,112,89
Pantone C : 7497C
Pantone TCX : 17-0517TCX



Navy Blue
RVB : 41,45,57
Pantone C : 433C
Pantone TCX : 19-4010TCX



Organic Khaki
RVB : 85,87,76
Pantone C : 418C
Pantone TCX : 19-0312TCX



Peacock Blue
RVB : 34,57,75
Pantone C : 7546C
Pantone TCX : 19-4125TCX



Stone Grey
RVB : 77,70,68
Pantone C : Black 7C
Pantone TCX : 19-0405TCX



Wet Sand
RVB : 164,146,128
Pantone C : 7536C
Pantone TCX : 17-1312TCX

Logistique



10



50

Sizes	Width (cm)	Height (cm)	Length (cm)	Net weight (kg)	Gross weight (kg)	Pieces/Box	Pieces/Bundle
XS	40.00000	20.00000	60.00000	7.75000	9.05000	50	10
S	40.00000	20.00000	60.00000	8.25000	9.55000	50	10
M	40.00000	20.00000	60.00000	8.75000	10.05000	50	10
L	40.00000	20.00000	60.00000	9.25000	10.55000	50	10